

# ETF入门 进阶

理财是每个人应该必备的技能

演讲人：

营业部：

日期：



温馨提示：理性投资 远离非法证券活动

7x24小时客服热线：95357

# CONTENTS

## 目

## 录



01

ETF 的基本概况



02

ETF 的分类与区别



03

ETF 的交易与风险



04

ETF 客户端操作简介



05

答疑 & 调查问卷





# 01

PART ONE

## ETF 的基本概况

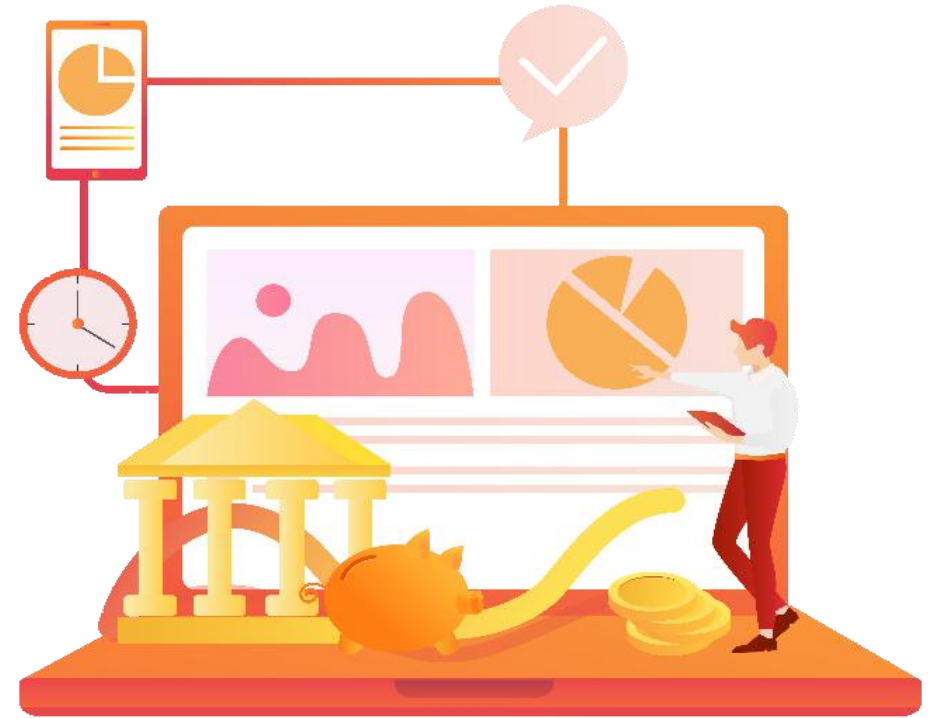
初 识 ETF 基 金

本课件内容，不构成直接操作建议；请投资者谨慎斟酌，市场有风险，投资需谨慎。

# ETF基金基本概况

## (1) ETF基金的定义：

ETF（Exchange Traded Fund）交易型开放式指数基金的简称，是一种在交易所上市交易的、基金份额可变的开放式基金。ETF实际上是一种指数投资，本质上仍然是一种基金，具有普通开放式基金的一般性质。其特别之处在于它代表跟踪某一指数表现的证券组合，使得投资者通过买卖一只证券就可以实现一揽子组合证券的交易。简单来说ETF=交易+指数+基金。



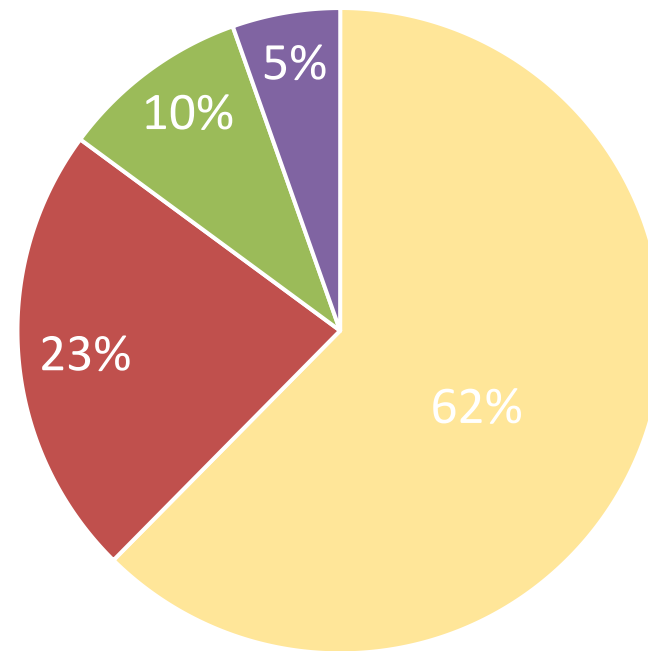
# ETF基金基本概况

## (2) ETF基金的市场现状

1. 2022年ETF总规模增加1076亿元，较去年末增长7.62%，达到1.52万亿元。
2. 股票型ETF和货币型ETF规模分别为9485亿元和3448亿元，占比分别为62.4%和22.7%。
3. 国内市场共有 34只ETF产品资产净值超过 100 亿元。
4. 货币型ETF中华宝现金添益ETF和银华交易货币ETF规模突破千亿。
5. 华夏上证50ETF、华泰柏瑞沪深300ETF、南方中证500ETF、国泰中证全指证券公司ETF规模遥遥领先。

国内ETF规模

■ 股票型	■ 货币型
■ 跨境ETF	■ 商品型



# ETF基金基本概况

## (3) ETF投资的优点



### ①分散投资

ETF一般持有几十甚至上百只标的资产，有效分散单一资产的投资风险。



### ③交易灵活

既像股票一样在场内交易，又能场外申购赎回。



### ⑤公开透明

ETF被动跟踪指数，每日公布投资组合。

### ②紧密跟踪

ETF由专业人员管理，保证ETF对标的指数的紧密跟踪。



### ④成本低廉

管理费、交易费用通常更低，卖出时不用交印花税。



### ⑥兼具股票特性

是一种高效的指数化投资工具，策略类型丰富。

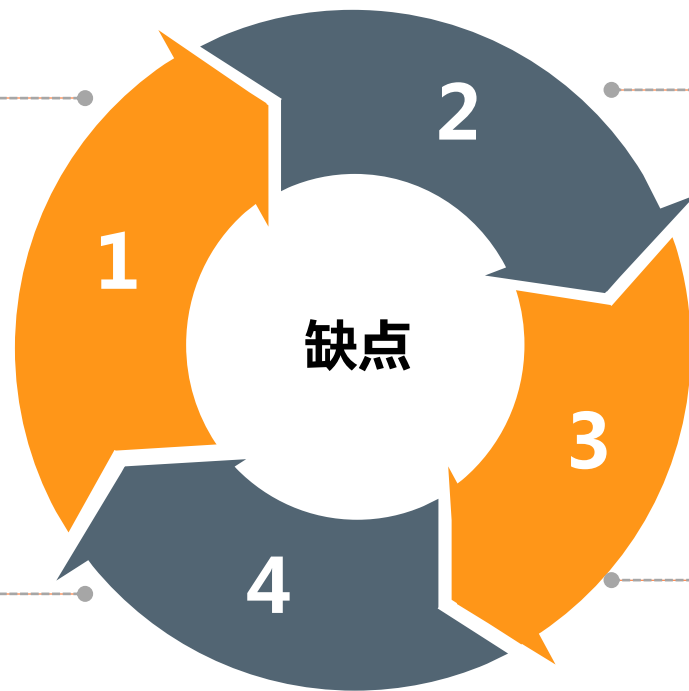




# ETF基金基本概况

## (4) ETF投资的缺点

ETF交易也会受买卖盘的影响带来流动性风险，具体根据ETF品种决定。



ETF持仓无法计入打新股的额度。

交易方便可能导致无法长期持有。



需要证券账户才可以在二级市场自由买卖。



# 02

## PART TWO

# ETF的分类与区别

了解ETF基金的分类及ETF基金与其他基金的区别

本课件内容，不构成直接操作建议；请投资者谨慎斟酌，市场有风险，投资需谨慎。



# ETF 基金的分类

股票型ETF



跨境ETF



债券型ETF



货币型ETF

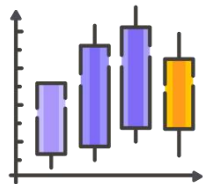


黄金ETF

# ETF 基金的分类

## 什么是股票型ETF 及其特点

股票ETF的投资标的是在证券交易所上市交易的股票，投资目标是紧密跟踪相应的股票指数，并将跟踪误差和跟踪偏离度控制在一定范围内。股票型ETF兼具基金及股票的优点，为投资者提供了一个方便快捷和费用低廉的投资渠道。



## 宽基指数ETF

跟踪指数成分股覆盖范围广，包含行业种类多的指数ETF，比如中证500ETF，沪深300ETF等，投资者通过购买宽基ETF可以有限分散风险，避免个股黑天鹅，而且通过成分股权重的限制，能够降低非系统性风险。

## 窄基指数ETF

指跟踪宽基指数以外的策略指数、风格指数、行业指数、主题指数等指数的ETF，一般多为行业指数或主题指数，比如：华夏央企结构调整ETF、中信建投北京50ETF、汇添富中证银行ETF等。

# ETF 基金的分类

## 债券型ETF

债券ETF，就是指以债券指数为跟踪标的，既可以申赎，也可以在交易所交易的债券基金。根据标的范围不同，可以分为国债ETF、金融债ETF、短融ETF和企业债ETF等。债券ETF具有管理费用低廉、交易成本较低、T+0交易、收益相对稳定等特点。



## 货币型ETF

货币型ETF也称交易型货币市场基金，是一种既可在交易所二级市场买卖，又可在交易所场内申购赎回的货币市场基金。主要投资于债券、央行票据、回购等安全性较高的短期金融品种，又被称为“准储蓄产品”，属于风险水平极低的一类基金产品。货币ETF的特点包括T+0交易、适合闲散资金、收益稳定等。

# ETF 基金的分类

## 跨境ETF：

跨境ETF：指全部或部分资产投资于中国内地以外的证券指数所对应组合证券及相关资产组合的开放式基金，简单而言，跨境ETF就是“跟踪境外指数，境内上市交易”的ETF产品。

## 黄金ETF：

指绝大部分基金财产以黄金为基础资产进行投资，紧密跟踪黄金价格，并在证券交易所上市的开放式基金。黄金ETF的运作机制与股票ETF总体上类似。



# ETF与其他基金的区别

## ETF与LOF对比表

LOF基金，英文全称是"Listed Open-Ended Fund"，汉语称为"上市型开放式基金"。也就是上市型开放式基金发行结束后，投资者既可以在指定网点申购与赎回基金份额，也可以在交易所买卖该基金。

	ETF基金	LOF基金
全称	交易型开放式指数基金	上市型开放式基金
类别	指数基金	指数基金/主动管理型基金
投资标的	指数	指数/其他主动策略股票
交易方式	场内股票账户交易	场内股票账户交易/场外申购赎回
流动性	相对强	相对弱

# ETF与其他基金的区别

## ETF与LOF区别总结

1. 申购赎回机制不同。在申购和赎回时，在场内交易时，LOF与ETF相同，而LOF还可在场外交易。
2. 在二级市场的净值报价上，ETF基金净值报价15秒/次，LOF基金净值报价一天/次。
3. 适用的基金类型不同。ETF本质上是被动型的指数型基金。LOF基金既有被动跟踪指数的指数型基金，也有主动管理型的股票基金。
4. 参与门槛不同。ETF在申购和赎回有数量上的最低要求，最小数额需50万份或100万份，起点较高，适合机构客户和有实力的个人投资者；LOF的产品申购和赎回与其他开放式基金一样，申购起点为1000基金单位，更适合中小投资者参与。



# ETF与其他基金的区别

## ETF与封闭式基金的区别

封闭式基金(close-end funds)属于信托基金，是指基金规模在发行前已确定、在发行完毕后的规定期限内固定不变并在证券市场上交易的投资基金。



### ①买卖机制不同

ETF选用在一级市场申购赎回与二级市场交易结合的买卖机制且存有套利机制，折溢价非常低；而封闭式基金必须要在二级市场交易没法套利，一般有非常大的折扣率。



### ②透光性不一样

ETF每日发布资产配置的份额且即时发布份额净值；而封闭式基金每个季度或是半年发布一次资产配置的份额，每星期发布一次份额净值，因而ETF透光性更高一些。



### ③规模转变不同

封闭式基金的份额经营规模有固定的；而ETF规模也会跟着投资者的申购赎回产生一定的转变。而且封闭式基金一般有固定封闭期，可是ETF一般没有封闭期。



### ④流通性不同

因为ETF在一二级市场存在套利机制，因而流通性不错；而封闭式基金完全取决于基金经营规模交易双方买卖交易人气值，加上封闭式基金本身折价率比较高，所以其流通性较弱。



# 03

## PART THREE

# ETF的交易方式及风险

了解并知晓ETF的交易和风险

本课件内容，不构成直接操作建议；请投资者谨慎斟酌，市场有风险，投资需谨慎。

# ETF 基金交易方式



竞价交易

大宗交易

日内回转交易

ETF 的申购赎回机制

## (1) 竞价交易

### 交易时间

基金份额通过竞价交易可以采用限价申报或者市价申报的方式进行申报。每个交易日 9:15 至 9:25 为开盘集合竞价时间, 9:30 至 11:30、13:00 至 14:57 为连续竞价时间, 14:57 至 15:00 为收盘集合竞价时间。



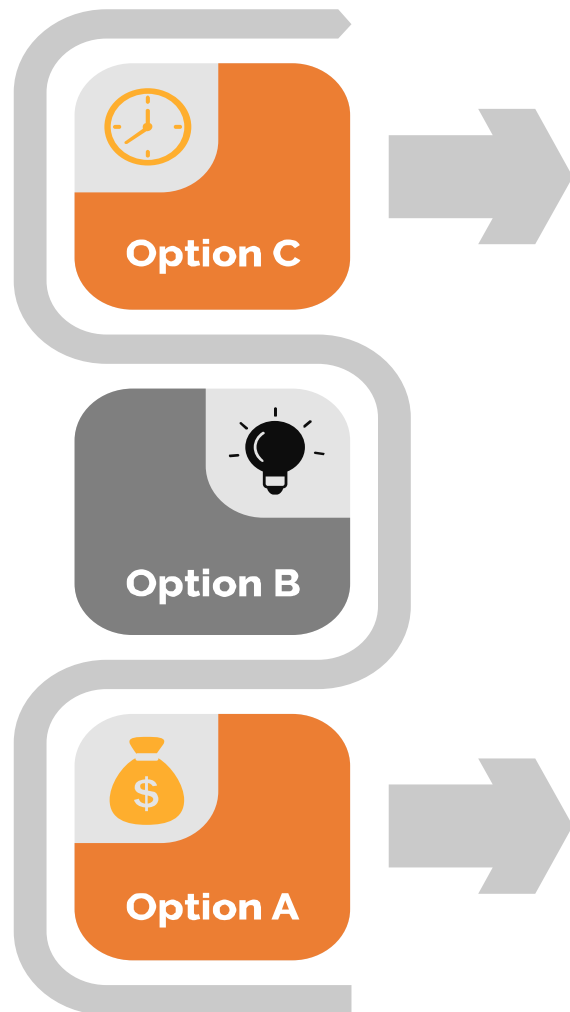
### 交易规则

通过竞价交易买入基金份额的, 申报数量应当为100 份或者其整数倍。卖出基金份额时, 余额不足 100 份的部分, 应当一次性申报卖出。基金份额竞价交易单笔申报最大数量不得超过 100 万份。基金份额竞价交易实行价格涨跌幅限制, 涨跌幅限制比例为 10%。

## (2) 大宗交易

### 最低交易限制:

基金份额通过大宗交易的基金份额单笔交易数量不低于 200 万份, 或者交易金额不低于 200 万元人民币。



### 深市交易时间:

接受申报时间为每个交易日 9:15 至 11:30、13:00 至 15:30;

成交确认时间为每个交易日 15:00 至 15:30;  
采用盘后定价大宗交易方式的接受申报时间为每个交易日 15:05 至 15:30。

### 沪市交易时间:

9:30至11:30、13:00至15:30接受意向申报;  
9:30至11:30、13:00至15:30、16:00至17:00  
接受成交申报;  
15:00至15:30接受固定价格申报。

## (3) 日内回转交易



日内回转：可以简单地理解为T+0，也就是当日买入的基金份额可以当日卖出，当然当日卖出的资金是在T+1日才能转出到银行卡。支持日内回转的ETF种类包括：商品ETF、跨市场ETF、债券ETF。



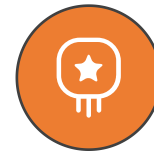
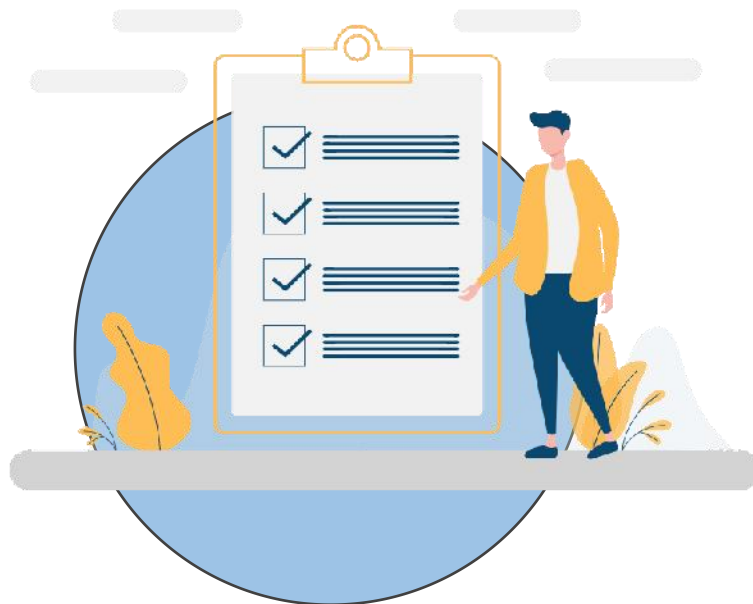


## (4) ETF的申购赎回机制



### ETF的申购

不同于普通开放式基金使用现金申购，ETF通常使用实物的方式进行份额申购。但想要获得ETF份额必须用组合证券（一篮子证券）去换。现实中拿一篮子证券换ETF份额的方式门槛太高，总有些股票是停牌的或涨停板买不到的，这就导致某些股票要设置成“现金替代”。



### ETF的赎回

通常情况使用实物方式进行份额赎回。在ETF的招募说明书中可以看到“基金的赎回对价包括组合证券、现金差额及其他对价。”意思是当赎回ETF时，给付的是其成分股加现金的对价。申购时用现金替代的股票，赎回时同样用现金支付的。

# ETF的交易风险及适当性原则



- ETF份额交易价格的折溢价风险。ETF份额在证券交易所的交易价格受供求关系等诸多因素的影响，存在交易价格折溢价风险。



- 市场流动性风险。ETF可在二级市场进行买卖，可能面临因市场交易量不足而造成的流动性风险。



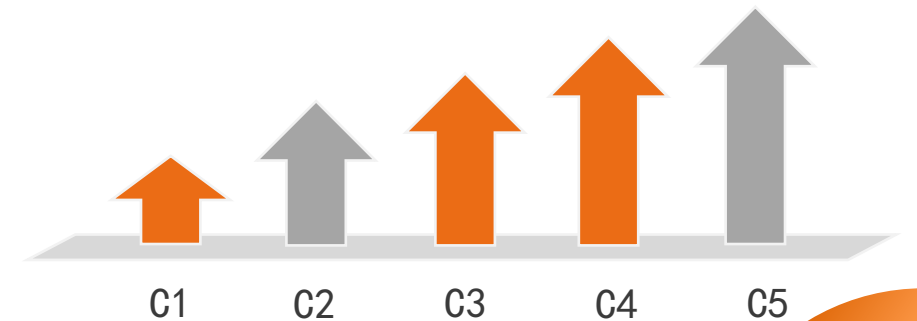
- 退市风险。当ETF不再符合证券交易所上市条件时，或被基金份额持有人大会决议提前终止上市时，ETF不能继续在二级市场交易。



- 波动性风险。ETF投资的也是一篮子股票，股票有涨跌，ETF就会有波动，账户会出现浮亏的风险。

## ETF的适当性原则：

- ETF业务风险等级：R3
- 投资者风险匹配级别：C3、C4、C5





# 04

PART FOUR

## ETF 客户端操作简介

ETF 在我司电脑客户端及移动端 APP 操作方法

本课件内容，不构成直接操作建议；请投资者谨慎斟酌，市场有风险，投资需谨慎。

# 电脑客户端操作



方法一：  
键盘输入“ETF”  
并按回车键。

The screenshot shows the Eastmoney Securities desktop client interface. The main area displays several tables of ETF market data, including:

- 沪深指数ETF** (CSI Index ETFs): Lists ETFs like 上证50ETF, 中证100ETF, 沪深300ETF, etc., with columns for code, name, latest price, change, volume, and bid/ask prices.
- 行业主题ETF** (Sector/Theme ETFs): Lists ETFs like 光伏ETF, 证券ETF, 新能源车ETF, etc.
- 债券ETF** (Bond ETFs): Lists ETFs like 短融ETF, 国债ETF, 十年国债ETF, etc.
- 商品ETF** (Commodity ETFs): Lists ETFs like 黄金ETF, 黄金ETF基金, etc.
- 货币ETF** (Money ETFs): Lists ETFs like 华宝添益ETF, 银华日利ETF, etc.

At the bottom right, a search box labeled "东方财富键盘精灵" (Eastmoney Keyboard Spirit) contains the text "ETF". A red arrow points to this search box. The interface also shows a top navigation bar with various market indices and a bottom status bar with real-time market data.

本课件内容，不构成直接操作建议；请投资者谨慎斟酌，市场有风险，投资需谨慎。



# 电脑客户端操作



## 方法二：

左边栏点击“基金”，弹出的界面下方点击“ETF”。

序	代码	名称	最新	涨幅	涨跌	换手	买入价	卖出价	净值	最高	最低	序	代码	名称	最新	涨幅	涨跌	换手	买入价	卖出价	净值	最高	最低				
1	159829	100ETF	0.071	1.89	0.018	1038万	7820	0.970	0.971	0.00	18.6%	0.071	0.9	515790	光伏ETF	1.890	4.84	0.078	643万	156	1.688	0.00	10.6%	1.893	1.5		
2	512100	中证1000ETF	2.766	1.95	0.653	674万	72	2.786	2.787	0.04	18.5%	2.767	2.7	512880	证券ETF	0.931	1.20	0.011	1047万	600	0.930	0.00	0.71%	0.932	0.0		
3	159833	中证1000指数ETF	0.079	1.98	0.019	1828万	5834	0.978	0.979	0.00	17.7%	0.079	0.9	512480	半导体ETF	0.932	0.87	0.008	577万	3452	0.931	0.00	0.032	0.11	5.35%	0.932	0.0
4	510050	沪深300ETF	2.764	0.84	0.023	591万	434	2.764	2.785	0.04	16.3%	2.767	2.7	512000	券商ETF	0.891	1.14	0.010	578万	3130	0.890	0.00	5.13%	0.893	0.8		
5	159845	中证1000ETF	2.073	1.82	0.037	736万	2822	2.073	2.074	0.00	15.1%	2.074	2.0	512500	中药ETF	0.800	0.63	0.005	634万	1578	0.799	0.00	5.05%	0.802	0.7		
6	560010	中证1000ETF	0.075	1.88	0.018	1435万	110	0.975	0.976	0.10	13.9%	0.076	0.9	512560	军工ETF	1.182	2.50	0.031	421万	43	1.181	1.182	0.08	4.95%	1.185	1.1	
7	159815	沪深300ETF	2.460	0.84	0.001	467万	4,10万	2.460	2.459	-0.04	11.4%	2.470	2.4	515000	新能源车ETF	2.003	1.62	0.032	232万	21	2.003	2.004	0.29	4.59%	2.005	1.9	
8	510300	沪深300ETF	4.111	0.71	0.028	254万	702	4.111	4.112	-0.02	10.0%	4.116	4.0	512170	银行ETF	0.493	-0.40	-0.002	077万	2,19万	0.493	0.484	-0.20	4.31%	0.485	0.4	
9	510500	沪深300ETF	5.203	1.72	0.106	165万	10	6.201	6.200	0.00	10.3%	6.200	6.1	515220	煤炭ETF	2.704	2.09	0.067	154万	120	2.703	2.705	0.00	4.25%	2.767	2.7	
10	500000	沪深300ETF	1.007	1.21	0.013	013万	200	1.006	1.007	0.03	7.6%	1.000	1.0	512010	医药ETF	0.464	-0.22	-0.001	302万	2,30万	0.464	0.465	-0.22	4.10%	0.465	0.4	
11	159849	沪深300ETF	1.109	-0.27	-0.003	791万	7,20万	1.109	1.110	0.00	6.6%	1.112	1.0	512200	房地产ETF	0.772	1.90	0.015	631万	10	0.772	0.773	0.00	4.09%	0.775	0.7	

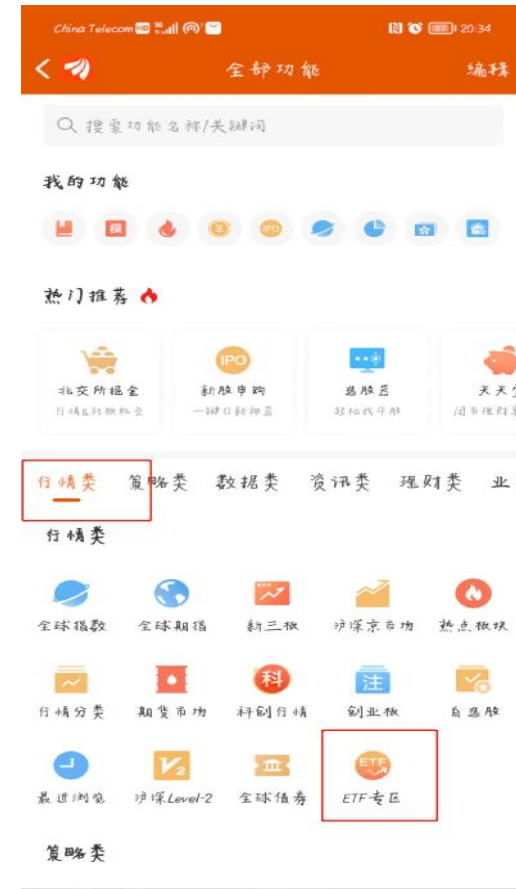
本课件内容，不构成直接操作建议；请投资者谨慎斟酌，市场有风险，投资需谨慎。

# 手机移动端操作



## APP端操作方法

APP首页-更多-  
行情-ETF专区



扫描或长按二维码  
下载东方财富APP



本课件内容，不构成直接操作建议；请投资者谨慎斟酌，市场有风险，投资需谨慎。



# 手机移动端操作



## ETF专区：界面介绍

综合数据区包含：ETF筛选器，低估榜单，ETF课堂，定投计算器，新发基金。行情区包含：宽基指数，行业概念，投资热点，指数估值，市场表现。



ETF筛选器：选择符合自己的标的；  
低估榜单：发现低估值ETF；  
ETF课堂：学习ETF知识；  
定投计算器：了解定投计划。

新发基金：了解最新ETF基金发行情况

宽基指数：全面的宽基指数实时排名

行业概念：选择符合自己的行业ETF

投资热点：了解最新ETF基金投资咨询

# 互动答疑时间

## 说出你的疑问

ETF 基础知识入门疑问解答



# 互动竞答

1、ETF基金主要分为哪几类？（多选）

ABCD

A 股票型ETF

B 货币型ETF

C 债券型ETF

D 跨境ETF

E 黄金ETF

2、ETF持仓是否计入新股申购额度？（判断）

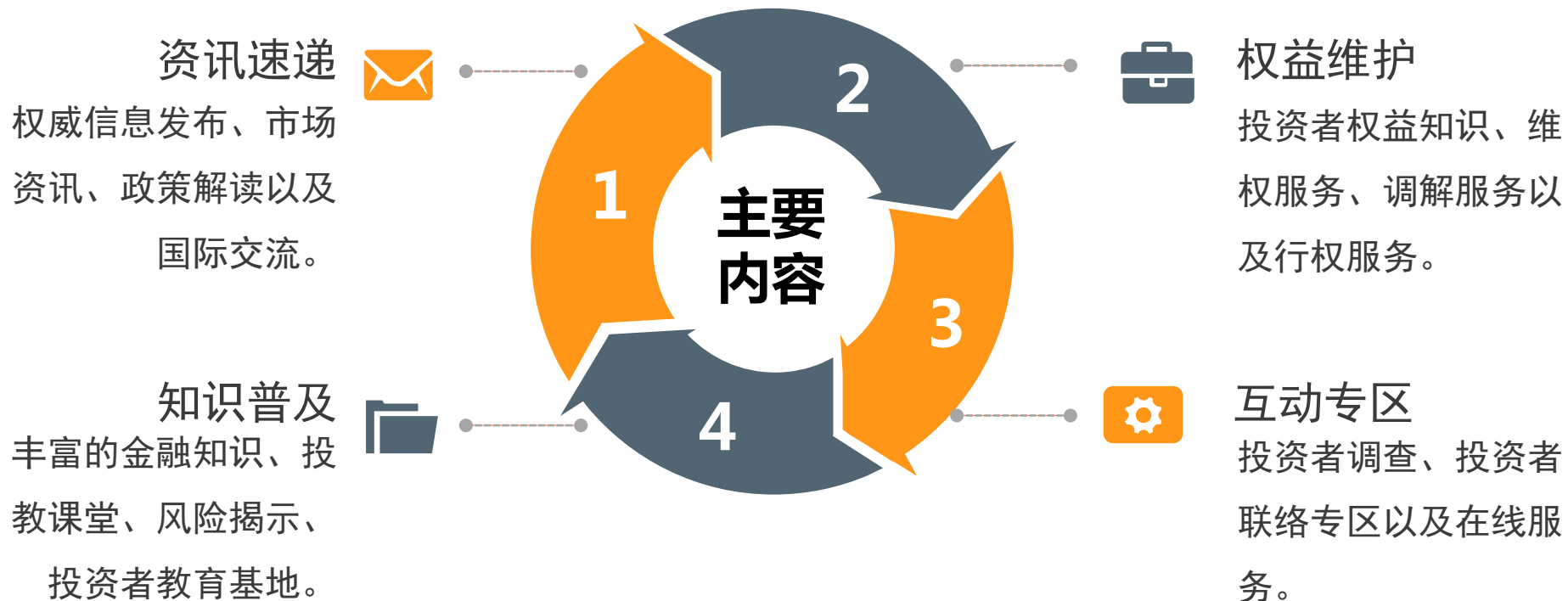
B

A 是

B 否

**中国投资者网站**是中国证监会管理的公益网络服务平台

网址：[www.investor.org.cn](http://www.investor.org.cn)



本课件内容，不构成直接操作建议；请投资者谨慎斟酌，市场有风险，投资需谨慎。



## 东方财富证券投教园地



## 活动调查问卷

### 东方财富证券（互联网）投资者教育基地

基地网址：[edu.18.cn](http://edu.18.cn)

西藏自治区省级互联网投资者教育基地，内设财富书院、投教活动、视频专区、模拟交易、权益维护五大基础板块和一个西藏特色板块，为投资者持续提供热点业务规则、视频课程、风险案例等内容，是一个集理论与实践于一体的投资者教育服务平台。

### 西藏金融展览馆

参观地址：西藏自治区拉萨市城关区藏大东路10号西藏大学（纳金校区）珠峰研究院二楼

基地占地面积为885平方米，内设12个展示区域。投教基地重点突出科技、现代、可视化等元素结合西藏金融发展历史和特点，展厅布局具有独特性和个体性，全方位呈现“开放、融合、教育、沟通”的文化与功能。基地可同时容纳300人在现场进行参观学习、模拟交易、互动体验、培训交流等。

### 东方财富证券（上海财经大学）投资者教育基地

参观地址：上海市杨浦区纪念路8号5号楼1楼（上海财经大学国家大学科技园内）

基地占地面积300余平方米，是东方财富证券和上海财经大学合作共建的投资者教育基地，旨在为投资者提供丰富的金融知识、财经资讯，举办投资者培训、交流活动，加强证券公司、学校、学生、投资者的互动沟通，提高高校学生就业能力，提升社会公众的金融素养。



# 声 明

本课件内容仅为投资者教育之目的，东方财富证券所力求本材料信息准确可靠，但对这些信息的准确性或完整性不作保证，亦不对因使用该等信息而引发的损失承担任何责任。

更多关于投资者教育的相关信息，请登录东方财富证券投资者教育专栏（[edu.18.cn](http://edu.18.cn)）或微信公众号“东方财富证券投教园地”。







THANK YOU!

感谢您的聆听，祝您投资愉快！