



30岁之前的投资理财该怎么做？

主讲人：查晶晶

授课时间：2021年3月30日

投资有风险，入市须谨慎

讲师介绍



01

工商管理硕士，湖北大学第八届MBA联合会主席，第四届湖北MBA联盟副主席，第二届湖北大学MBA校友会副会长

02

中国国民党革命委员会武汉东湖高新区工委金融投资支部，支部委员

03

现任天风证券零售业务总部资深投资顾问，投教基地高级讲师，执业中国证券投资基金咨询资格（投资顾问），登记编号：S1110617030002

04

金融从业13年，2019年获新财富首届中国最佳投资顾问最佳服务奖

05

主要从事券商财富管理、投资顾问等领域的业务管理、运营支持和培训等工作

|| “三十而立”-人生的重要阶段




|| “三十而立”真的等于韭零后？

jǐu líng hòu
韭 零 后

名词解释：

因为基金大跌而破灭坐拥百万资产梦想的，
1990年以后出生的韭菜们。

|| “三十而立”-提前做好投资规划为而立之年助力

 30岁前，是人生财富的重要起步时期，大学生如何通过资本市场，用投资理财的方式，实现自己30岁的财富规划？

目录

CONTENT
S

01

30岁前的投资理财目标

02

投资理财产品概览

03

掌握投资理财基本分析能力

04

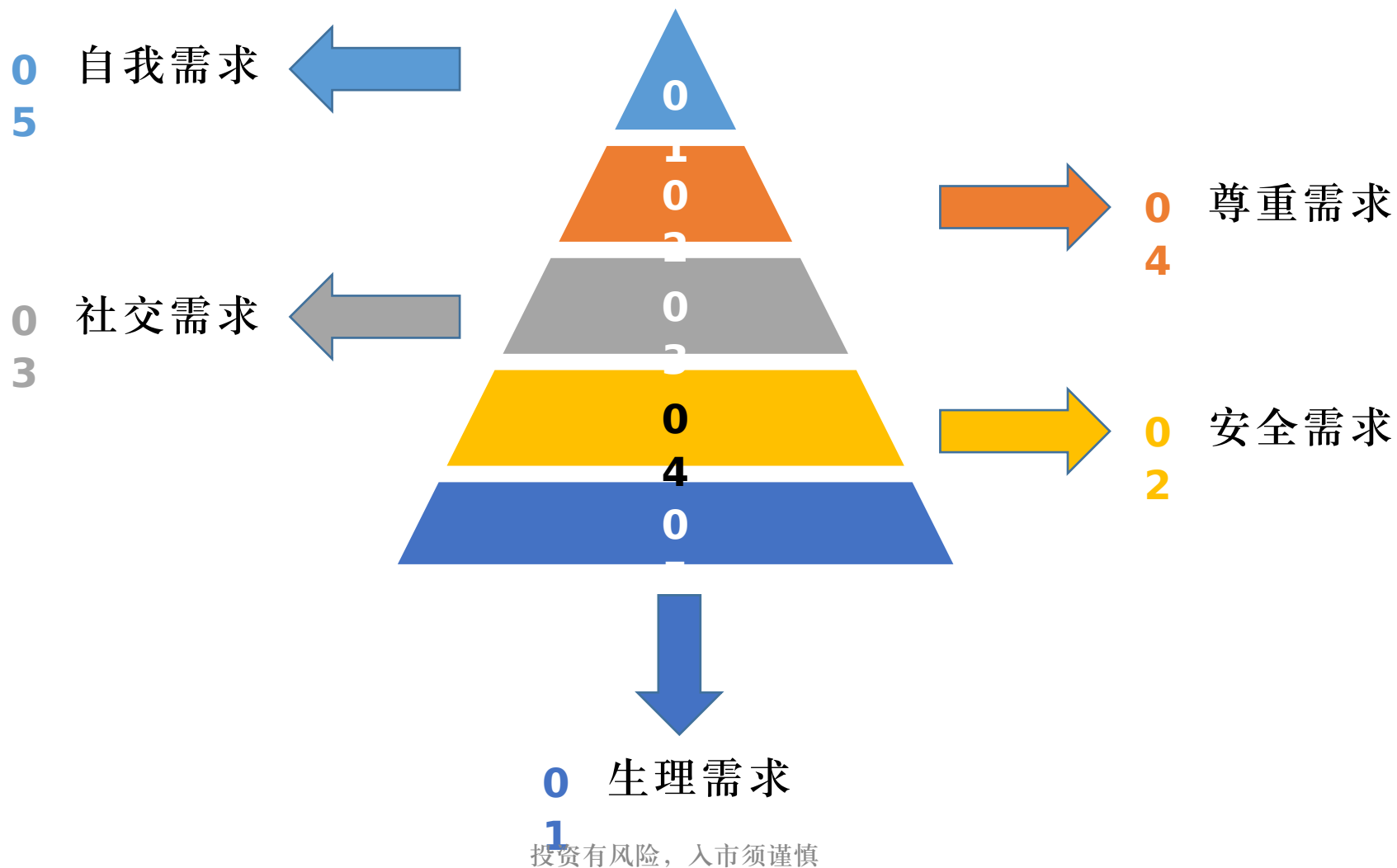
资产配置助力三十而立



▶ 30岁前的投资理财目标

现代社会人的需求

马斯洛需求层次理论



收入来源



职业收入

薪金、奖金、股权、分红

投资理财收入

赢利、利息、红利

其他收入

低保、失业救济

家庭支持

爸爸姓王

意外所得

礼金、中奖

支出计划



? % 在职学习

在职考研
在职考证
在职充电

...



? % 事业生活

人际交往
日常生活
旅游度假

...



? % 婚恋家庭

恋爱支出
结婚支出
生育支出
抚养支出
教育支出

...



? 赡养保障

反哺父母
保险支出
养老规划

...

|| 目标-30岁



买房



买车



结婚



学业



子女



赡养



保障

|| 目标-30岁



买房
40万



买车
10万



结婚
10万



学业
10万



子女
6万



赡养
2万



保障
8万

八十六万

|| 目标-30岁

努力赚钱!

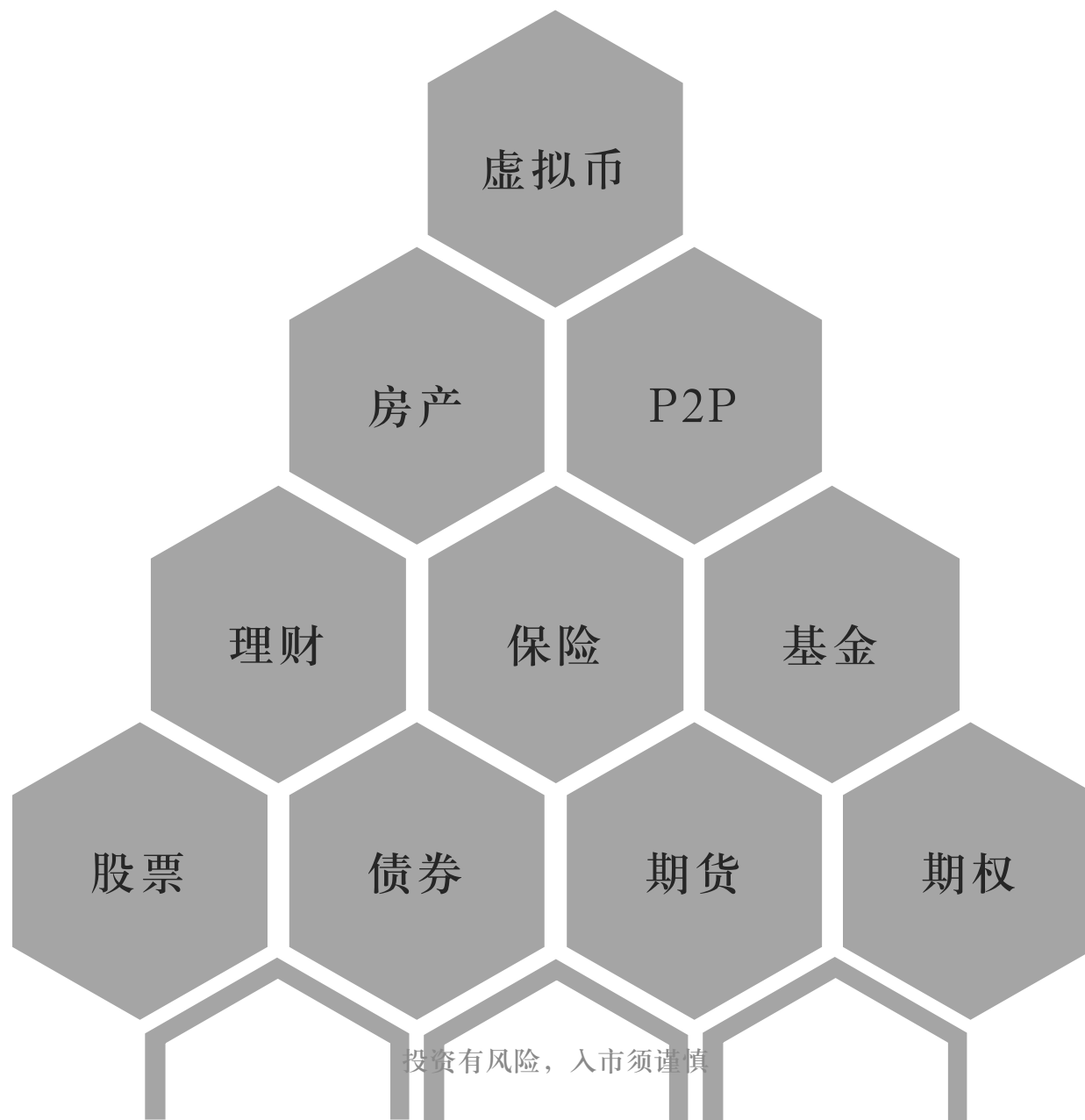
再通过投资理财创造更多个人和家庭财富!



▶ 投资理财产品概览

投资有风险，入市须谨慎

|| 投资理财品种

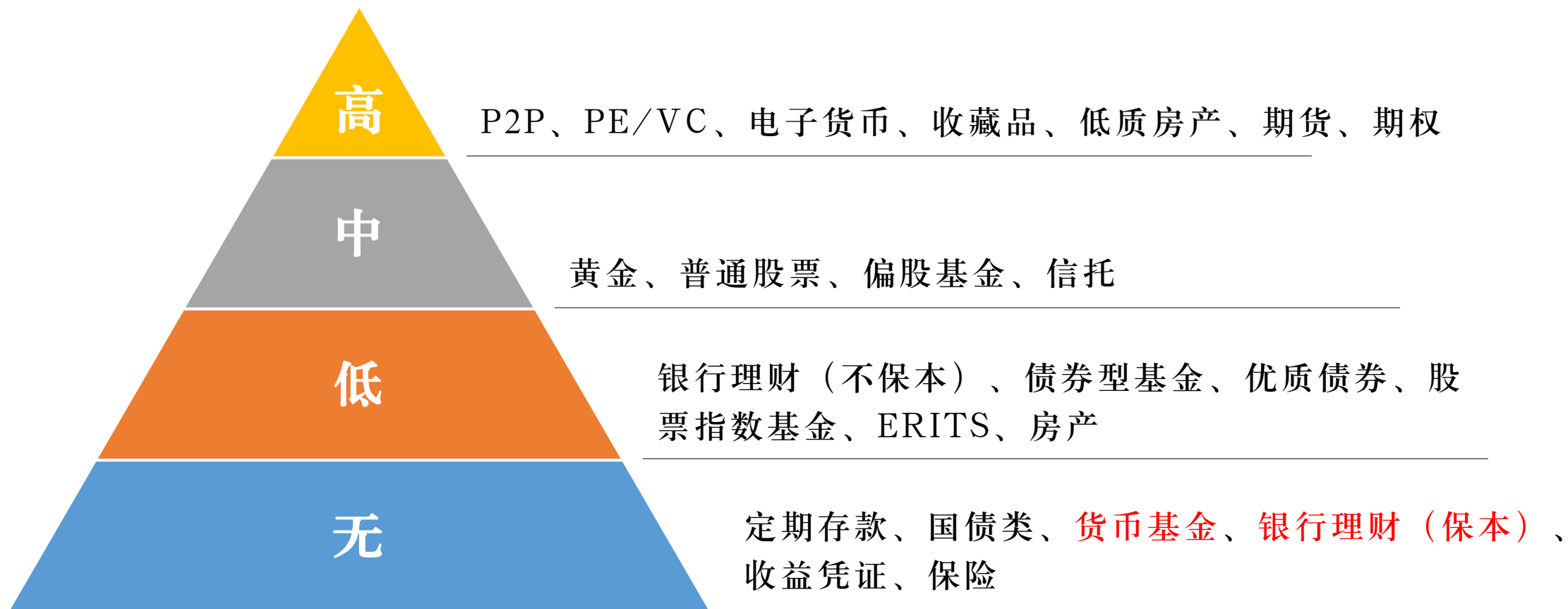


投资有风险，入市须谨慎

II 产品及相关性一览

| 金融产品 | 预期收益 | 安全性 | 流动性 | 门槛 |
|---------|--------|--------|--------|--------|
| 保险理财 | ★ | ★★★★★★ | ★ | ★ |
| 货币基金 | ★ | ★★★★★★ | ★★★★★★ | ★ |
| 银行理财 | ★ | ★★★★ | ★★ | ★★★ |
| 债券基金 | ★★★ | ★★★ | ★★★★ | ★★ |
| 信托理财 | ★★★ | ★★★ | ★ | ★★★★ |
| 股票、股票公募 | ★★★★ | ★★★ | ★★★★ | ★★ |
| PE/VC | ★★★★★★ | ★ | ★ | ★★★★★★ |

|| 投资理财产品的风险





▶ 掌握投资理财基本分析能力

|| 投资为什么需要进行分析



VS



投资有风险，入市须谨慎

II 投资为什么需要进行分析



○是什么（认知投资对象）



○为什么（寻找逻辑依据）



○怎么做（设计投资策略）



○不断验证（根据结果修正）

分析方法



组合管理分析理论、行为心理分析理论、随机漫步理论

宏观经济研究框架

| 经济基本面 | 政策面 | 大类资产配置 |
|--------|------|-------------------|
| GDP | 货币政策 | 股票、债券、商品、货币类、房地产等 |
| 物价水平 | 财政政策 | 美林时钟模型 |
| 就业 | 产业政策 | 改进的利率为轴的美林时钟模型 |
| 国际收支状况 | 监管政策 | |

摆摊攻略

2020

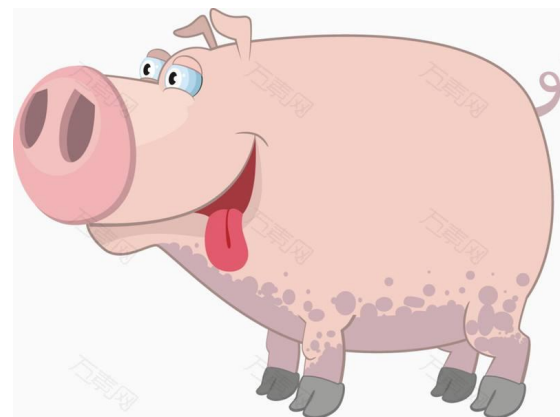
地摊经济是需求侧还是供给侧？

II 宏观经济研究-案例二

我国通胀的主要历史成因是什么商品？

II 宏观经济研究-案例二

我国通胀的主要历史成因是什么商品？



行业与经济周期

| 与经济周期相关性分析 | | | |
|------------|----------|-----------|-----------------|
| | 与经济周期相关度 | 行业增长驱动因素 | 典型行业 |
| 增长型行业 | 弱 | 技术进步、新产品 | 互联网、生物医药等 |
| 防守型行业 | 弱 | 稳定消费需求 | 食品和公用事业等 |
| 周期型行业 | 强 | 投资、出口景气拉动 | 汽车、钢铁、有色、部分消费品等 |

主要研究行业周期性波动与国民经济波动的密切程度

II 行业市场竞争的四种类型



行业生命周期

| 生命周期阶段 | 初创期 | 成长期 | 成熟期 | 衰退期 |
|--------|------------------------------------|-------------------------------------|--------------------------------|--------------------------|
| 特征 | 产品的市场接受度值得怀疑，商业战略实施不清，存在高风险和许多破产事件 | 产品已被接受，业务拓展开始，销售额和盈利加速增长。商业战略实施仍有问题 | 行业趋势与总体经济趋势相同。参与者在稳定的行业中争夺市场份额 | 消费偏好的改变和新技术的出现使产品的需求逐步减少 |
| 代表行业 | 共享、直播 | 传媒、新能源 | 汽车、电力 | 传统家电 |

行业从出现到完全退出社会经济活动所经历的时间

II 行业经济案例

案例一：

- 某企业主要产品年销量为十万件，单价为1000元，净利率为20%。次年，假定其他因素不变的情况下，产品提价到单价2000元，净利率依旧维持为20%。
- 问：某企业单位产品净利润增幅是？

1

案例二：

某企业主要产品可免费使用，细分行业的市占率90%。每年推出新产品，并收购上中下游其他企业部分创新产品，并投资各个领域的领军产品。

2

瑞幸咖啡财务造假

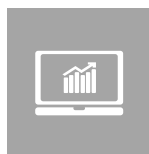
发现异常数据，人人都可以成为浑水



虚拟买家和虚拟员工



夸大门店销量、商品售价、广告费用、
其他产品的净收入



公司2019年二季度至四季度期间，伪造
了22亿元人民币的交易额

好的持续盈利模式是好公司的标准之一

|| 公司题材/事件驱动

产能扩张

盈利能力反弹

进入新领域

区域扩张

技术创新

产业链延伸

集团背景

收购被收购

政策推动



价值投资

- 好公司=好资产+好行业+好领导+好收益
- 相信复利的力量
- 追求长期回报
- 防范黑天鹅，警惕灰犀牛

价值投资

以2007年之前上市的1363家公司为样本，通过ROE和净利增速指标筛选出31家上市公司作为优质核心股票资产组合。
安初始时等权重持仓并长期持有，则2007-2017年期间收益率高达**1164%**，年化达**25.94%**，远高于上证综指。

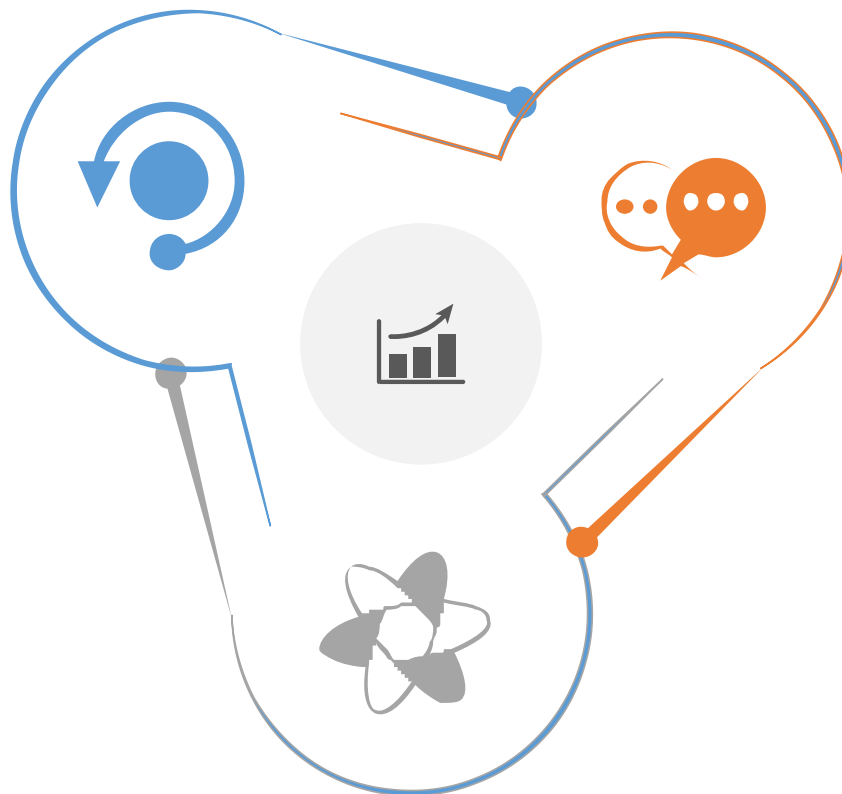


原：Wind，睿远基金管理公司整理，2007/1/1-2017/12/31，优质上市公司筛选条件为：期间平均ROE>15%，净利润复合增速>25%，并且最近5年均实现盈利。

II 技术分析的三大假设

价格以趋势方式演变

运动是持续的有规律的



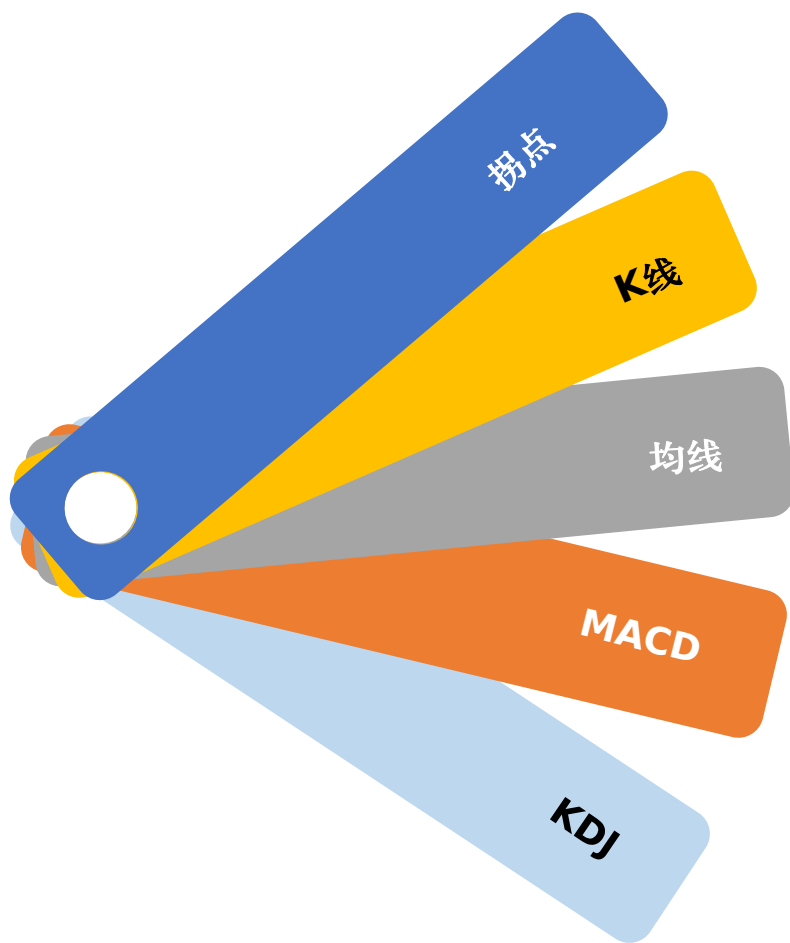
市场行为包容消化一切

任何信息都体现在价格的运动中

历史会重演

人们将重犯过去犯过的错误

|| 技术分析更多是一种看盘技术



左侧预判趋势拐点，右侧判断趋势高点



K线的图形、K线的组合



18日均线买卖法



成交量、交叉



极端值、位置、交叉



▶ 资产配置助力三十而立

|| 目标资产配置方案



精神小伙投资短视频



5年赚10万怎么投?

II 长期投资

$$1.01^{365} = 37.8$$

$$0.99^{365} = 0.03$$

做时间的朋友：投资最好的资产就是时间

中远海控（中国远洋）周线图

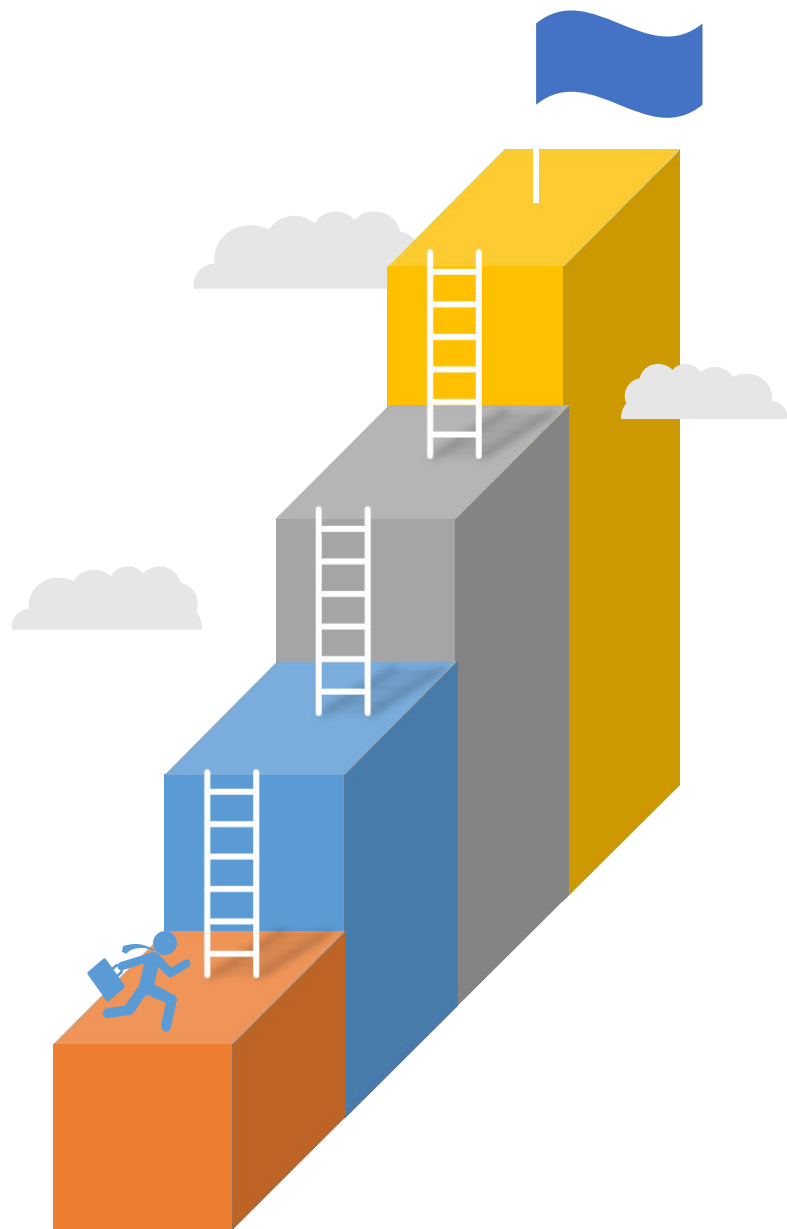


投资有风险，入市须谨慎

II 分散投资



1234配置法



¥ **100000**

 **股票股权**
40%

 **固收理财**
30%

 **流动资产**
20%

 **保险保障**
10%

投资有风险，入市须谨慎

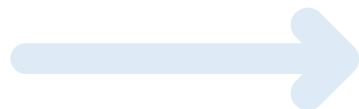
II 投资的美林时钟

| 利率方向 | 通胀情况 | 经济上行 | 经济下行 | 货币政策强弱 |
|-------|------|------|------|---------------|
| 利率强上行 | 通胀上行 | 现金 | 现金 | 货币政策快速收紧或加强监管 |
| | 通胀下行 | 现金 | 现金 | |
| 利率上行 | 通胀上行 | 商品 | 商品 | 边际收紧 |
| | 通胀下行 | 股票 | 债券 | |
| 利率下行 | 通胀上行 | 商品 | 商品 | 边际宽松 |
| | 通胀下行 | 股票 | 债券 | |
| 利率强下行 | 通胀上行 | 股票 | 债券 | 货币政策快速宽松或放松监管 |
| | 通胀下行 | 股票 | 债券 | |

目标定投策略



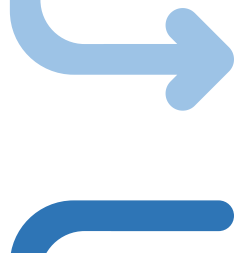
|| 目标定投口诀



📍 开始的点位不重要，重要的是开始；



📍 回撤不可怕，可怕的是撤回；

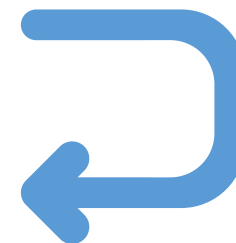


📍 结束不重要，重要的是结束的点位；



📍 及时止盈，但不要离场；

📍 定投很好，优选标的更佳。



|| 精选基金代替直接投资

基金经理

业绩指标、市场把握能力、稳定性、合规性

基金产品

风格调整收益、收益衡量、风险衡量、规模衡量



基金公司

业绩指标、规模、核心团队、公司运营

|| 5年赚10万模拟演算

| 年限 | 金额 |
|-----|--|
| 第一年 | 10000 |
| 第二年 | $10000 \times 1.25 + 10000 = 22500$ |
| 第三年 | $22500 \times 1.25 + 10000 = 38125$ |
| 第四年 | $38125 \times 1.25 + 10000 = 57656$ |
| 第五年 | $57656.25 \times 1.25 + 10000 = 82070$ |
| 第六年 | $82070 \times 1.25 = 102588$ |

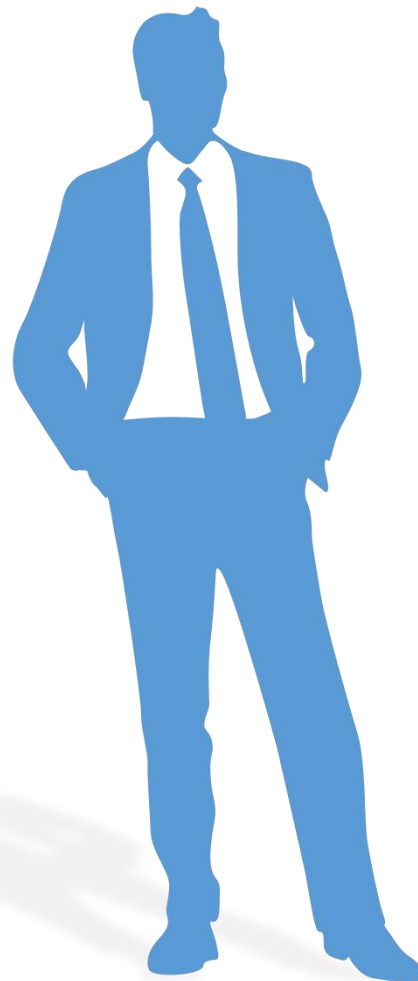
|| 投资自身：职业敲门砖



CFA



MBA



CPA



Python





天风证券投资者教育基地
满意度调研

感谢您的建议与反馈!

THANKS



天风证券投教基地



天风证券订阅号
投资有风险，入市须谨慎



天风证券服务号