

期货基础知识



W E S T E R N

西部期货

# 目录

## 1.期货基础知识及交易特点

(期货交易的本质、三大交易特点、国内期货市场发展现状)

## 2.期货风险管理制度、套期保值

(当日无负债制度、能源需求侧将发生历史性变化)



W E S T E R N

西 部 期 货

# 1. 期货基础知识及交易特点



## 1.期货基础知识及交易特点



避险车道是指在长陡下坡路段行车道外侧增设的供速度失控车辆驶离正线安全减速的专用车道。

期货的初衷就是为了规避风险。

# 1.期货基础知识及交易特点

期货是未来的标准化合约



# 1.期货基础知识及交易特点

合约名称	两日图	最新	现手	买价	卖价	买量	卖量	成交量	涨跌	涨跌幅	持仓量	日增仓	日增仓(%)
↑ 螺纹指数		4323.37	532	-	-	-	-	131万	25.22	0.59%	285万	-103754	-3.51%
↓ 螺纹主连		4324	221	4324	4325	117	1	115万	-9	-0.21%	190万	-77354	-3.92%
螺纹钢2112		4300	-	4300	4560	60	60	0	0	0.00%	390	0	-
↓ 螺纹钢2201		4540	16	4539	4541	12	21	8.5万	-20	-0.44%	27万	-15098	-5.25%
↓ 螺纹钢2202		4425	2	4423	4425	2	9	9044	-21	-0.47%	5.6万	-3790	-6.29%
↓ 螺纹钢2203		4353	8	4352	4354	4	10	8138	-12	-0.27%	6.3万	-3510	-5.27%
↓ 螺纹钢2204		4347	3	4348	4350	4	9	7513	-17	-0.39%	4.0万	-2940	-6.91%
↓ 螺纹钢2205 <sup>A</sup>		4324	221	4324	4325	117	1	115万	-9	-0.21%	190万	-77354	-3.92%
↓ 螺纹钢2206		4270	1	4268	4274	1	2	868	-7	-0.16%	2.8万	+552	1.98%
↓ 螺纹钢2207		4236	1	4228	4255	1	4	536	-35	-0.82%	3.4万	+518	1.54%
↓ 螺纹钢2208		4214	1	4216	4234	25	1	630	-31	-0.73%	4.1万	+599	1.49%
↓ 螺纹钢2209		4205	1	4195	4213	3	3	2672	-31	-0.73%	8.5万	+499	0.59%
↓ 螺纹钢2210		4160	2	4160	4161	2	11	5.2万	-12	-0.29%	30万	-3556	-1.19%
↑ 螺纹钢2211		4133	9	4123	4135	1	2	223	3	0.07%	3.7万	+180	0.49%



WESTERN

西部期货

# 1.期货基础知识及交易特点

## 标准合约

交易品种	螺纹钢	最后交易日	合约月份的15日(遇国家法定节假日顺延,春节月份等最后交易日交易所可另行调整并通知)
合约规模	10 吨/手	交割日期	最后交易日后连续三个工作日
报价单位	人民币元/吨	交割地点	交易所指定交割仓库
最小变动价位	1人民币元/吨	最初交易保证金	最低交易保证金:合约价值的5%
涨跌停板限幅	不超过上一交易日结算价±3%	交割方式	实物交割
合约交割月份	1,2,3,4,5,6,7,8,9,10,11,12	交易代码	RB.SHF
交易时间	上午9:00-11:30,下午13:30-15:00,下午21:00-23:00(夜盘)	上市交易所	SHFE

# 1.期货基础知识及交易特点

保证金  
交易

双向操  
作

T+0交  
易

到期交  
割



WESTERN

西部期货



# 1.期货基础知识及交易特点

合约价值=3079\*20=61580

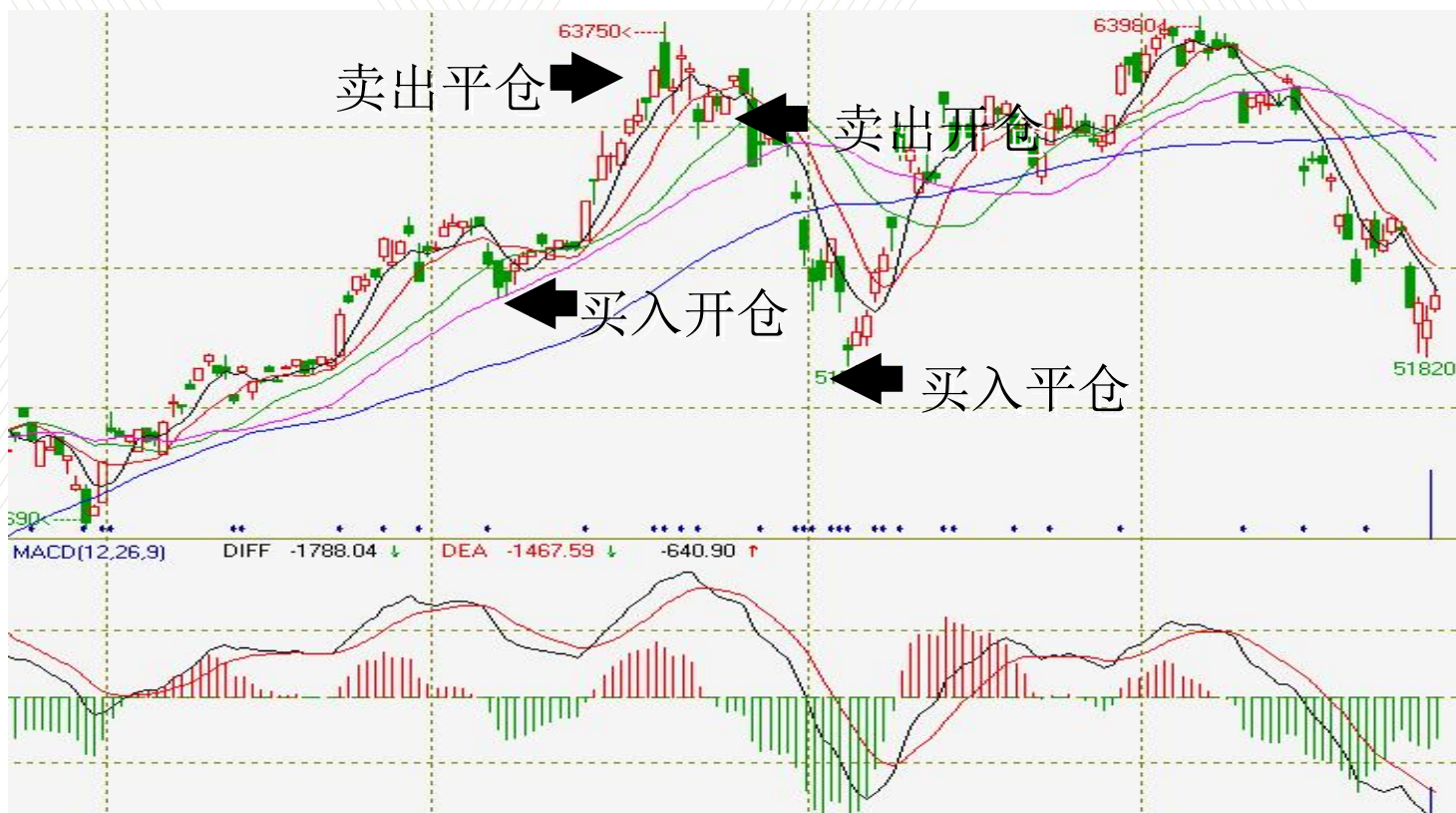
最低交易保证金=61580\*5%=3079

FG2109合约的最后交易日为:

2021年7月19日 六月初十

2021年9月

一	二	三	四	五	六	日
30 廿三	31 廿四	1 廿五	2 廿六	3 廿七	4 廿八	5 廿九
6 三十	7 白露	8 初二	9 初三	10 初四	11 初五	12 初六
13 初七	14 初八	15 初九	16 初十	17 十一	18 十二	19 十三
20 十四	21 中秋节	22 十六	23 秋分	24 十八	25 十九	26 二十
27 廿一	28 廿二	29 廿三	30 廿四	1 廿五	2 廿六	3 廿七
4 廿八	5 廿九	6 九月	7 初二	8 寒露	9 初四	10 初五

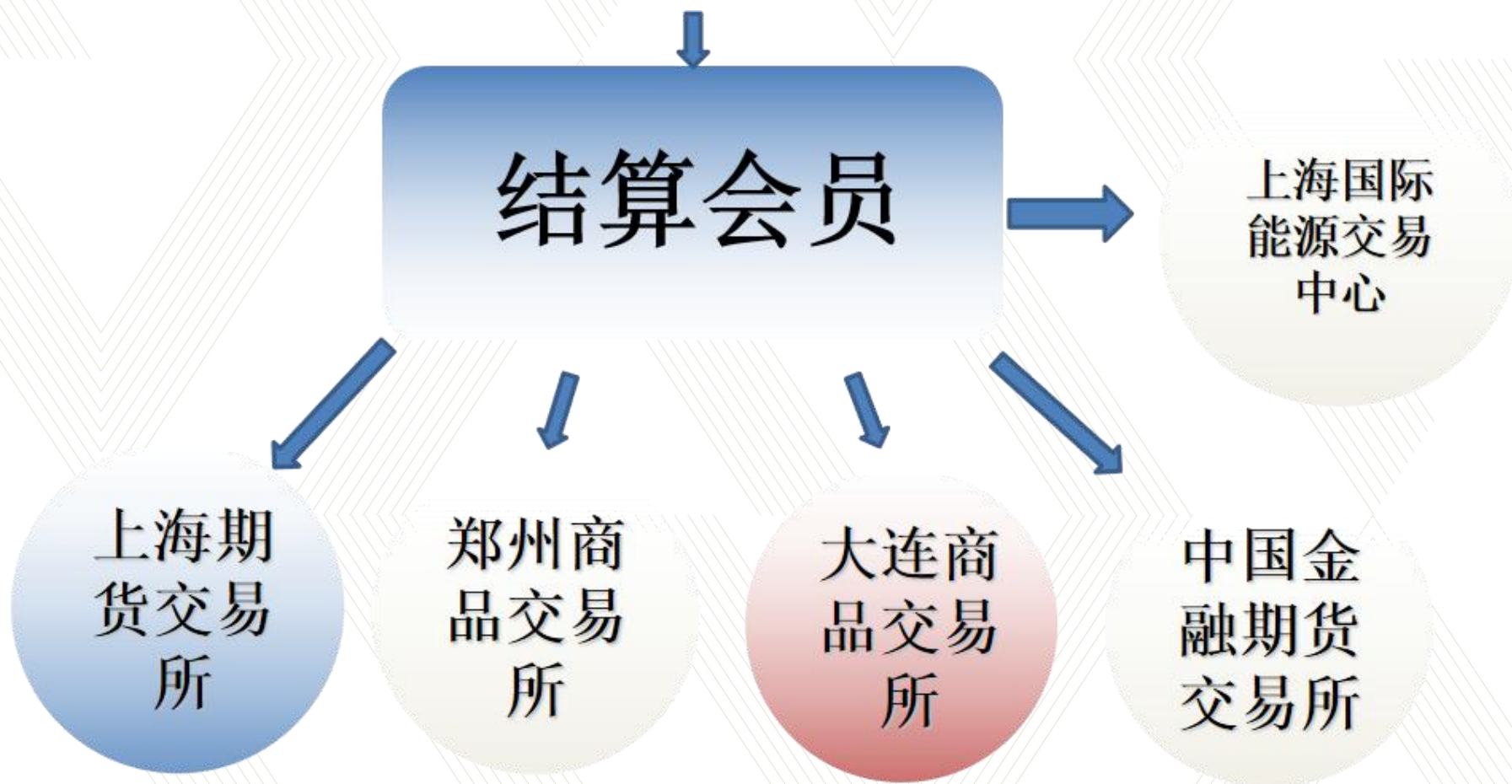


WESTERN

西部期货

## 1. 期货基础知识及交易特点

西部期货有限公司



# 1. 期货基础知识及交易特点

期货市场全市场  
共计**91**个品种

沪深300指数期货 上证50指数期货 中证500指数期货 2年期国债期货 5年期国债期货 10年期国债期货 沪深300

铜 铝 锌 铅 镍 锡 金 银 螺纹钢 线材 热卷 燃油 沥青 橡胶 纸浆 不锈钢  
★ ★ ★ ★ ★ ★ ★ ★

原油 20号胶 低硫燃料油 国际铜  
★

豆粕 豆油 豆一 豆二 棕榈 玉米 淀粉 生猪 鸡蛋 胶板 纤板 塑料 PVC 聚丙烯 乙二醇 焦炭 焦煤 铁矿 粳米 苯乙烯 LPG  
★ ★ ★ ★ ★ ★ ★ ★ ★ ★ ★ ★ ★ ★ ★ ★ ★ ★

白糖 棉花 动力煤 玻璃 PTA 短纤 甲醇 强麦 普麦 早稻 晚稻 粳稻 菜籽 菜油 菜粕 花生 硅铁 锰硅 棉纱 苹果 红枣 尿素 纯碱  
★ ★ ★ ★ ★ ★ ★ ★ ★ ★ ★ ★ ★ ★ ★ ★ ★ ★

期货交易所	期货品种	期权品种	共计品种
中国金融期货交易所	6	1	7
上海期货交易所	16	5	21
上海国际能源交易中心	4	1	5
大连商品交易所	21	8	29
郑州商品交易所	23	6	29
广州期货交易所	待上市		

## 2.期货风险管理制度、套期保值

### 保证金制度

保证金分为**交易保证金**和**结算准备金**

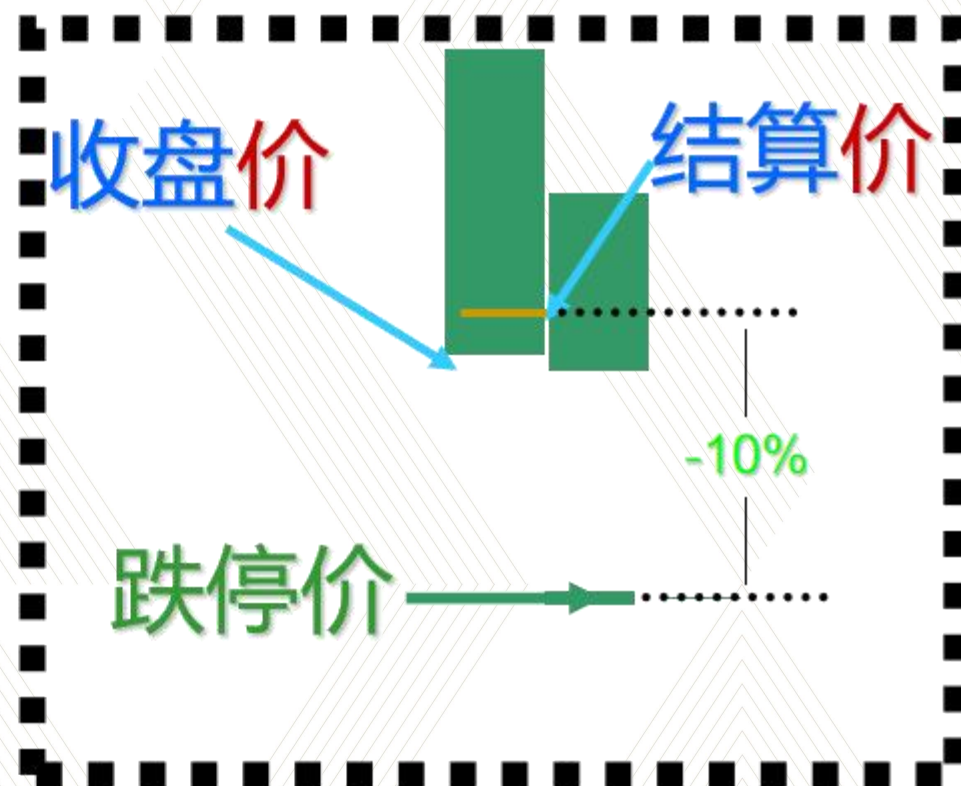
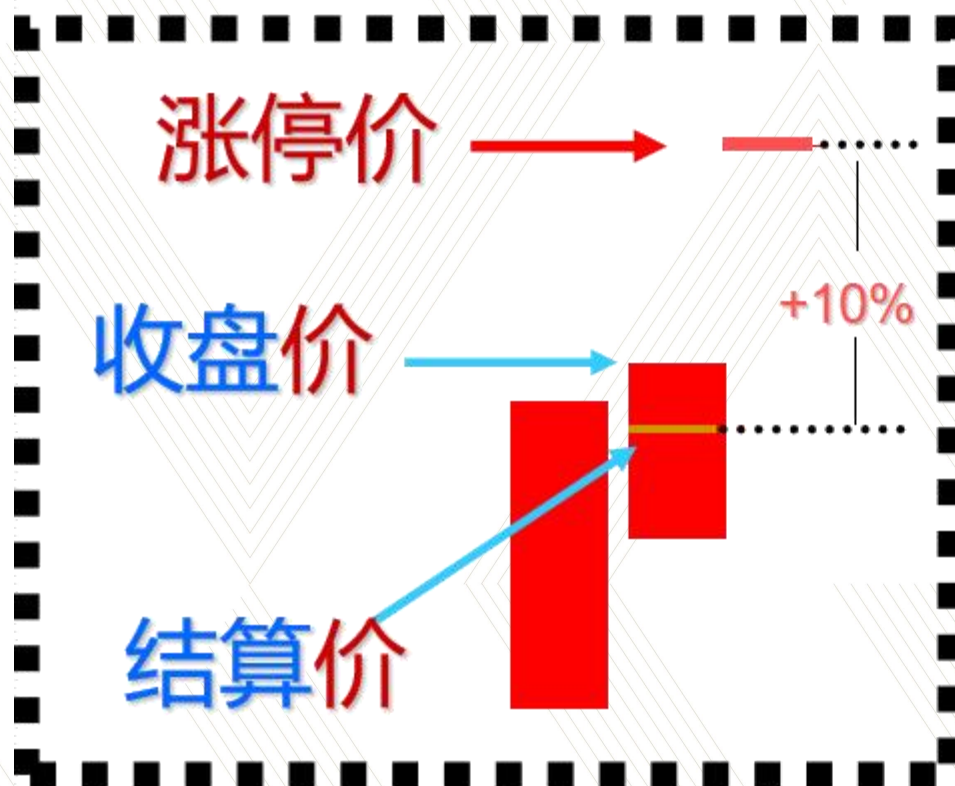
#### 保证金的调整

- 单边市
- 国家法定长假
- 市场风险明显变化
- 交易所认为必要的情形



## 2.期货风险管理制度、套期保值

### 涨跌停板制度



WESTERN

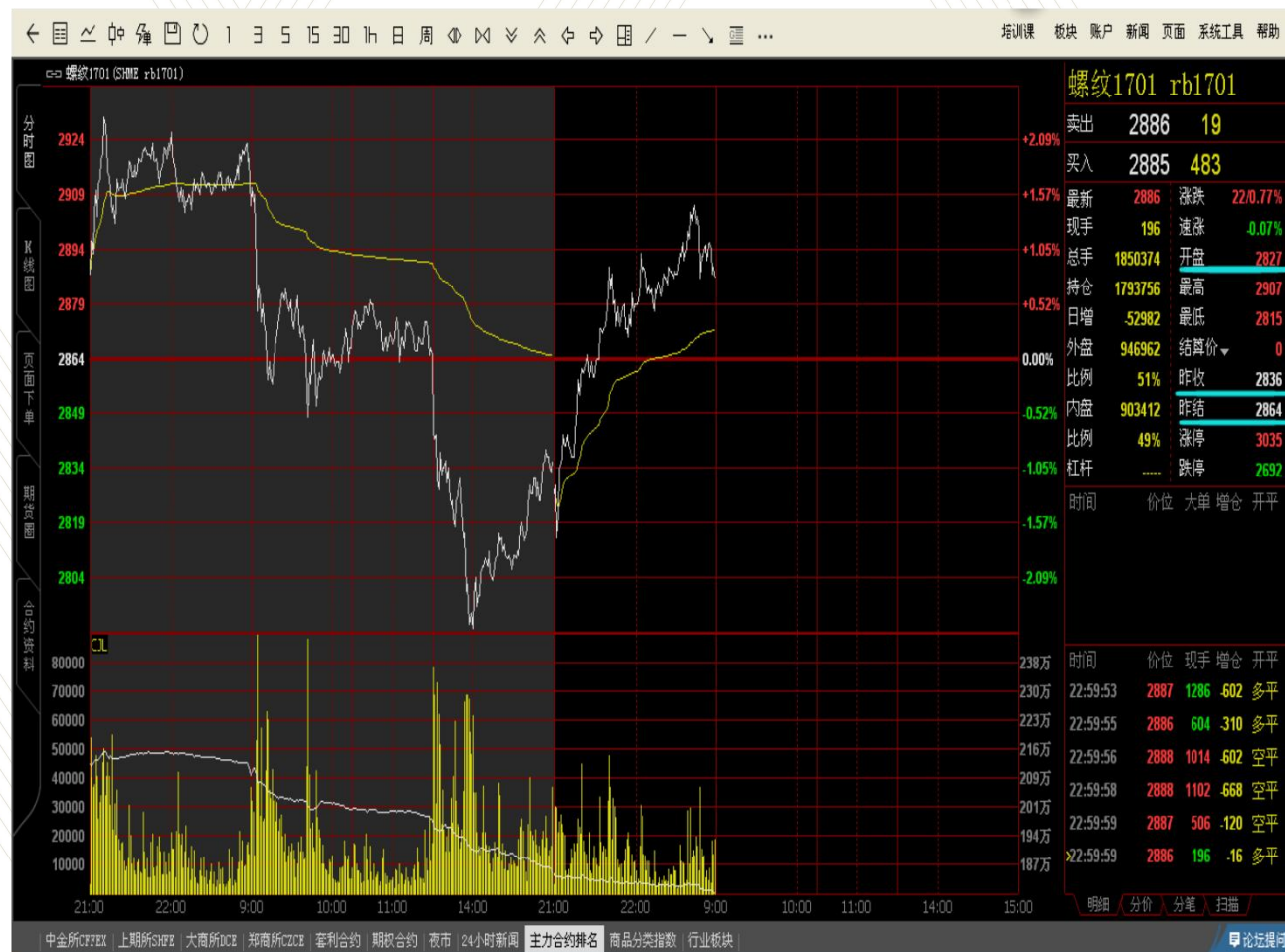
西部期货

## 2.期货风险管理制度、套期保值

### 当日无负债结算制度

每天按照当日的结算价对交易者所拥有的头寸进行清算。  
如有盈利，将盈利划入保证金账户；  
如有亏损，将亏损从保证金账户划出；

豆粕买入开仓价 3000元/吨  
收盘价 3100元/吨  
结算价 2900元/吨  
当日无负债结算后  
    账面亏损100元/吨  
    第二个交易日开盘价 3100元/吨



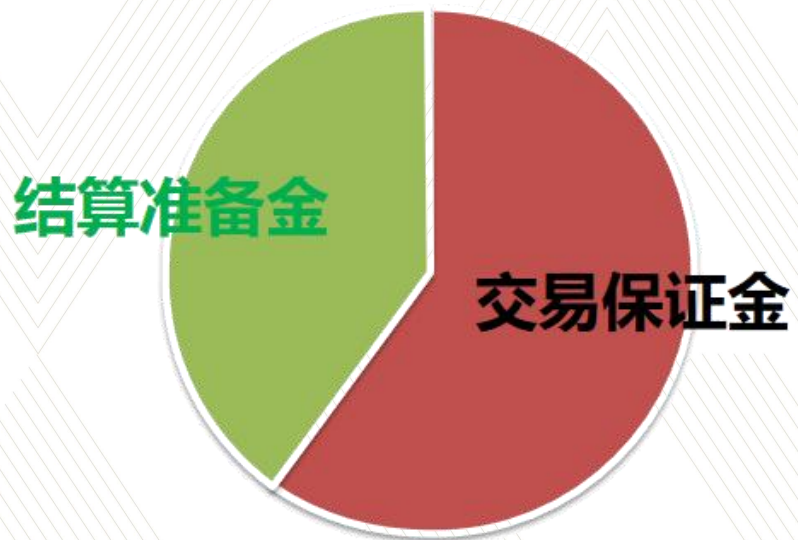
WESTERN

西部期货

## 2.期货风险管理制度、套期保值

### 强制平仓制度

✓ 遭遇强平？



风险、限额、处罚



## 2.期货风险管理制度、套期保值

### 定义

- 为了避免**现货**市场上的价格风险而在期市上采取方向**相反**的买卖行为。

### 原理

- 长期来看，同种商品期货和现货价格总体变动趋势一致。

### ➤套期保值操作原则

种类相同或相关

数量相等或相当

套期保值

四大原则

月份相同或相近

交易方向相反

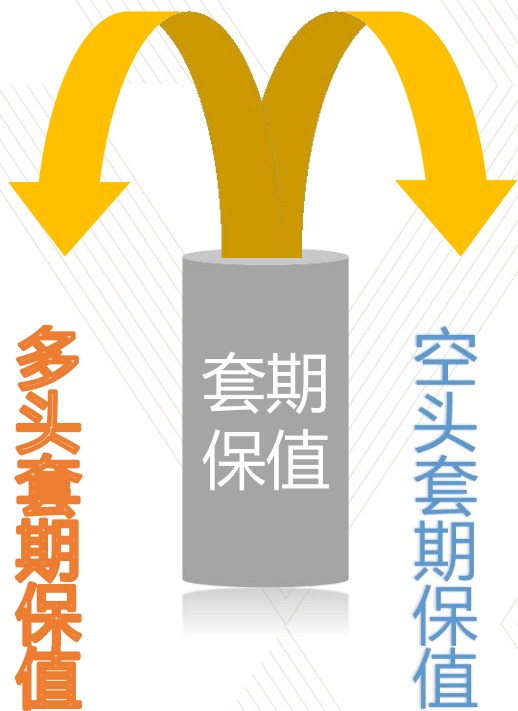


W E S T E R N

西部期货



## 2.期货风险管理制度、套期保值



## 2.期货风险管理制度、套期保值

12月1日，某油脂企业与某饲料厂签订合约，约定出售一批豆粕，协商以下一年3月份豆粕期货价格为基准，以高于期货价格20元 / 吨的价格作为现货交收价格。同时该油脂企业进行套期保值，以3215元 / 吨的价格卖出下一年3月份豆粕期货合约。此时豆粕现货价格为3200元 / 吨，2月12日，该油脂企业实施点价，以2950元 / 吨的期货价格为基准价，进行实物交收，同时按2950元 / 吨的价格将期货合约的对冲平仓。此时现货价格为2980元 / 吨。通过上述操作，该油脂企业豆粕的实际售价相当于是（）元 / 吨。

解析：

商品期货空头套期保值操作过程及结果表

时间	现货市场	期货市场
当日		卖出豆粕期货合约；卖出建仓价：3215元/吨
3个月后	现货交收价=2950元/吨+20元/吨 =2970元/吨	买入平仓豆粕期货合约，买入平仓价2950元/吨
盈亏情况		盈利=3215元/吨 - 2950元/吨 =265元/吨

分析决策人的角色  
怕什么做什么！

交易结果：实际售价=现货交收价+期货市场盈利=2970元/吨 + 265元/吨  
=3235元/吨